

# 20. Int. ACS Gaudi-Rallye

363

Konstanty  
FAHRER

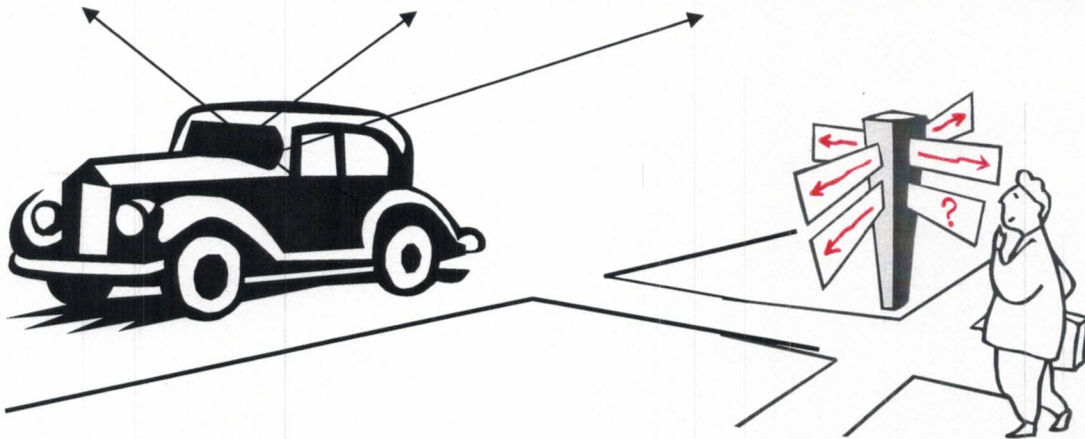
Konstanty  
BEIFÄHRER

|   |       |
|---|-------|
| E | 16865 |
| A | 76795 |
| = | 70    |

Km Stand

9

START NR:



## Herzlich Willkommen zur Gaudi Rallye 2008

Am Anfang möchten wir Euch auf ein paar Punkte aufmerksam machen, die zu beachten sind!!

Die Fahrzeit spielt keine Rolle. Es ist jedoch eine Schlusszeit um ca. 17.30 Uhr festgesetzt, Posten 1 ist von 14.30 bis 16.00 Uhr, Posten 2 von 14.35 bis 16.05 Uhr besetzt!

Die leeren Zeilen im Fahrtauftrag sind für die Lösungen gedacht!

Für Genauigkeit und Fleiß gibt es Sonderpunkte!

Die Meterhinweise bei den Chinesen sind Cirkaangaben.

Bitte beachtet die Regeln der StVO. Jeder fährt auf eigenes Risiko und haftet für eventuell entstandene Schäden selbst!

Das Ziel ist wie immer auf dem Hof der Familie Schmidt in Stein – Deutenbach Krottenbacher Strasse 14

Für den Notfall, bei Aufgabe oder wenn Ihr den Zielort aus sonstigen Gründen nicht erreichen könnt ruft bitte an!

**Telefon Rallyeleitung: Horst Bulla 0162/678 6646 od. Udo Bulla 0170/667 1584**

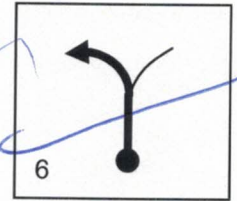
Nun eine Gute Fahrt, viel Spaß, Glück und Erfolg wünschen Euch die Bulla Brothers mit Helfer Team.

Wann darf man Gartenabfälle anliefern ?

Ma<sup>3</sup> - Sa 7.00 - 19.00<sup>3</sup>

Von~~ter~~ - 44.3 - 75.72

300



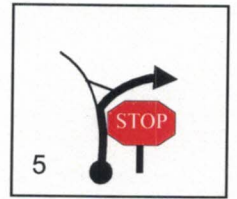
Welchen Beruf üben die Zwerge aus ?

Mal<sup>er</sup> 10

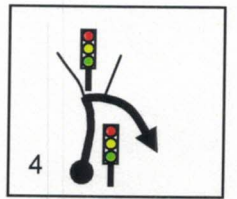
Wie heißt der Chef ?

G<sup>e</sup>g<sup>e</sup>l<sup>e</sup>r 5

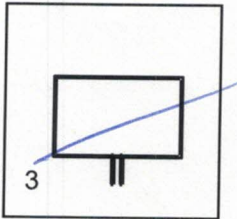
50



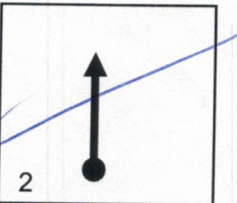
400



Nürnberg  
Worzeldorf



1550



Welcher Maler überquert welches Gewässer ?

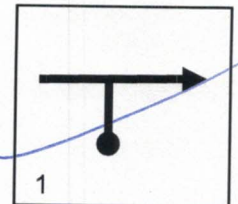
S<sup>p</sup>itz<sup>v</sup>og<sup>e</sup> 5

al<sup>t</sup>er Kan<sup>a</sup>l 3

Bei Zeichen 4 sind die ersten Aufgaben zu lösen.

Ihr fahrt nun in das Dorf dessen Pflanzenteil im Boden steckt W<sup>o</sup>r<sup>z</sup>e<sup>l</sup>.....dorf **3**

50



**Ins Ziel müsst Ihr auch etwas mitbringen.** Am besten wäre natürlich ein Eis für uns. Aber wir wollen es euch nicht so schwer machen. Bringt einfach Ziezn (Föhren-, Tannen-, Fichten-, Kiefernzapfen) mit. Und zwar genau 55 Gramm nicht mehr und nicht weniger, sowie ein Hühnerei, Farbe egal.

32



Welche deutschen Formel1 Fahrer sind in der Saison 2008 aktiv ?

Heidfeld, Nick<sup>5</sup>  
 Rosberg, Nico<sup>2</sup>  
 Sutil, Adrian<sup>5</sup>  
 Vettel, Sebastian<sup>2</sup>  
 Glock, Timo<sup>2</sup>

Gegenüber befindet sich eine anrühige <sup>Kampfst</sup>.....anlage.

Mit wie vielen Zähnen wird der Zugang gesichert ?

~~264~~ 264<sup>5</sup>



Die Strecke führt an der Deponie in der

Hirschholz.....straße

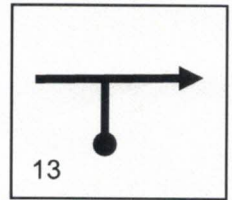
Hausnummer ...3... vorbei.

10

3

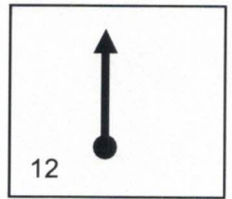
SCHWABACH

280



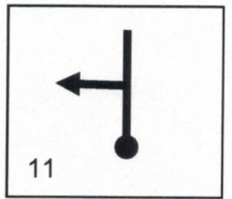
DEPONIE

1300



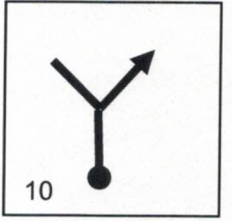
NEUSES

2500



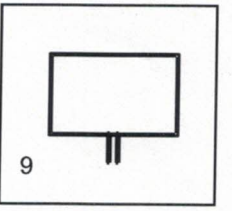
KATZWANG

500



Nürnberg  
Kornburg

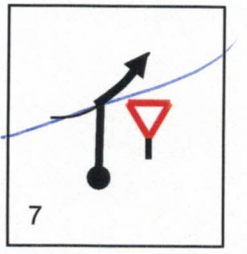
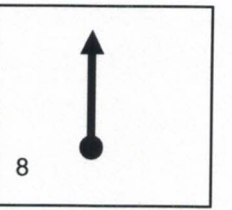
630



KORNBURG

400

53



# Automodelle & Accessoires



Rüdiger Müller - Ostendstrasse 154 - 90482 Nürnberg

- Automodelle
- Accessoires
- Peugeot-Teile
- Peugeot-Zubehör



Peugeot 1007



PEUGEOT 106



Peugeot 205 Rallye

Wir führen alle möglichen Autominiaturen im Maßstab 1:43 und 1:18 mit Schwerpunkt auf die französischen Marken Peugeot, Citroen, Renault, sowie Talbot und Simca.

Gerne sind wir Ihnen auch bei der Suche eines bestimmten Modellautos behilflich!



PEUGEOT 307 cc



PEUGEOT 207

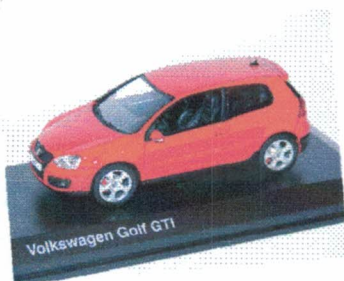


Peugeot 205 Cabriolet

Nachfolgend einige aktuelle Modelle des französischen Herstellers NOREV, z.B. VW Golf GTI V, VW Scirocco sowie Borgward Isabella Cabriolet und Coupé.



CITROËN C3



Volkswagen Golf GTI

**Automodelle & Accessoires wünscht Ihnen  
Gute Fahrt und Viel Erfolg bei der Gaudi-Rallye!**  
Rüdiger Müller



Scirocco GT



BORGWARD Isabella



BORGWARD Isabella Coupé

Anschrift:  
Ostendstr. 154  
90482 Nürnberg

Tel.: 0911 / 95408-26 (33)  
Tel: 0171 / 7016620  
Fax: 0911 / 503335

info@automodelle-accessoires.de  
www.automodelle-accessoires.de  
Steuer-Nr. 238 / 253 / 60867  
UST-ID.Nr.: DE 132706442

Bankverbindung:  
Hypo-Vereinsbank Fürth  
Kto: 7227302 (BLZ: 76220073)

Zwischen Harm und Schwand findet Ihr diese Bank.

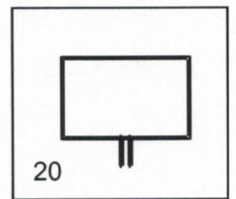
An wen erinnert sie ?

Kalpingbruder Siegfried Schmitt <sup>3</sup> <sup>10</sup>

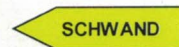
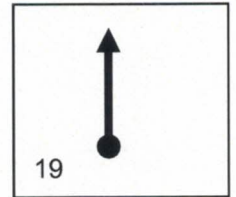


Schwand

<sup>13</sup>

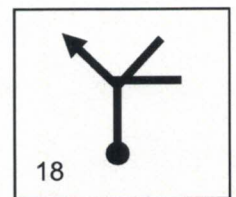


1350



300

<sup>72,9</sup>

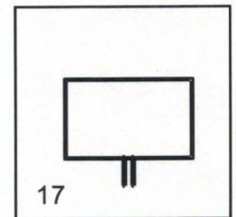


Die Radwege in Harm führen wo hin?

Reidenswald, Braunbadsee, Nbg Langwasser <sup>5</sup> <sup>3</sup> <sup>5</sup> <sup>13</sup>

Harm

<sup>72,6</sup>

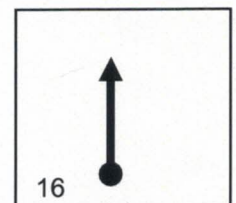


Worauf weist die blaue Hand hin ?

gute Fränkische Küche <sup>2</sup> <sup>2</sup> <sup>2</sup> <sup>6</sup>



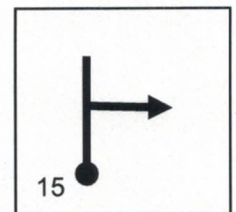
800



2300

<sup>71,8</sup>

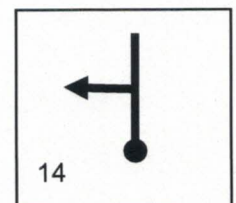
<sup>68,4</sup>



Der große weiße  wohnt in ? Schwanzellen  
In diese Richtung fahrt Ihr weiter !

1000

<sup>3</sup>  
<sup>64,9</sup>



<sup>35</sup>

Unser Thomas Schmidt vom AC Stein hat zum Abendessen mit seinem Schlepper Getränke besorgt. Auf dem buckligen Hof sind diese aber sehr durchgeschüttelt worden!

Was gibt's denn nun zu trinken?

IRBE..... Bier .....

SPANSCH..... Schnaps .....

WIWINESSE..... Weisswein .....

WIRNOTE..... Rotwein .....

SWARES..... Wasser .....

AG Stein DK 2 AC Stein DK 3

1800

**Zeichen 24** zeigt euch den Standort der Kontroll-Posten 1 und 2 an (ACS Pfeile)  
 die Bulla Brothers mit ~~Halt~~ Helmut Team?

LINKS

2 650

RECHTS 1050

Nach der Brücke über den Hembach stehen diese drei Schilder. Worauf weisen sie hin?

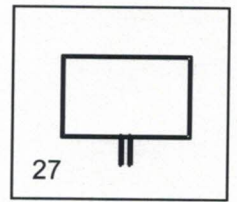
La Haye Du Puits 7 120 3

Schwand 2

Abgelautes Halterrot 3

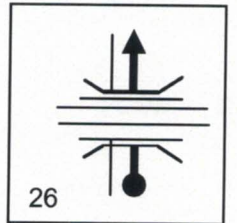


Meckenlohe



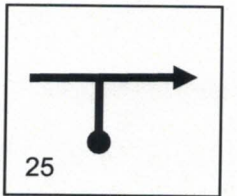
27

550



26

1800

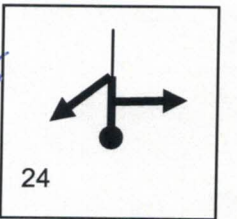


25

LINKS

2 650

RECHTS 1050

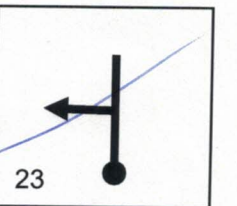


24



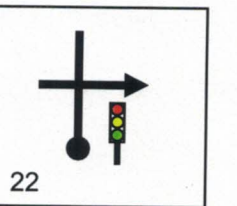
MECKENLOHE

500



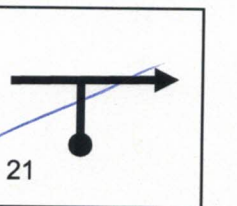
23

700



22

200



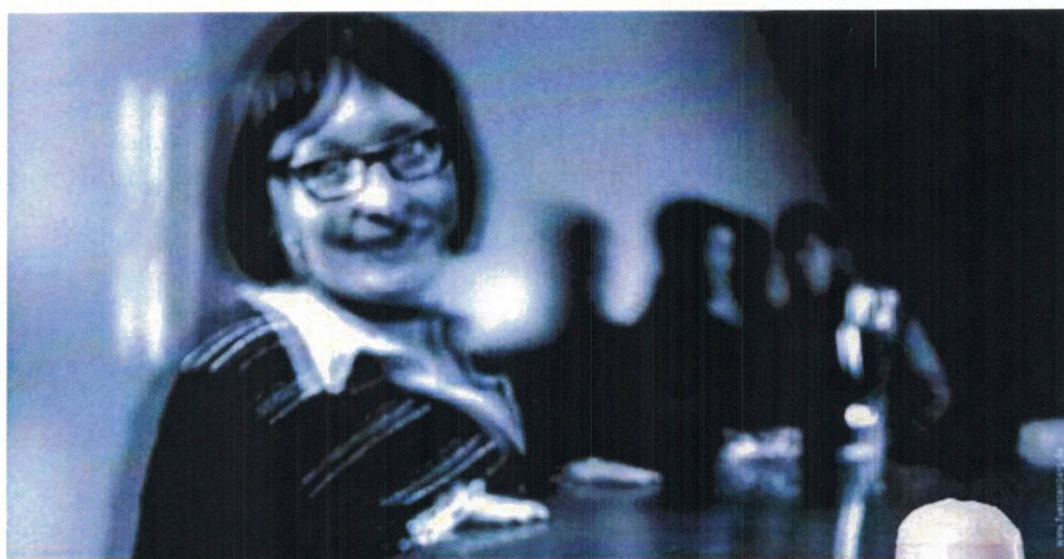
21

35



NUOVO PEUGEOT 206 C11. VELOCITÀ MASSIMA 210 KM/H. ACCELERAZIONE 0-100 IN 10,5 SECONDE. 1400 CC.

206   
PEUGEOT



**VORSICHT!**  
**NOCH EINS UND SIE WOLLEN SIE HEIRATEN.**

FÜRSTENBERG. EINES DER BESTEN BIERE DER WELT



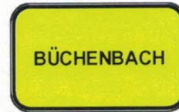
Was bedeutet dieses Schild ?

*Treffpunkt*

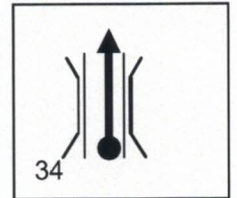
Seid Ihr sicher das Ihr das richtig beantwortet habt ?

JA

NEIN

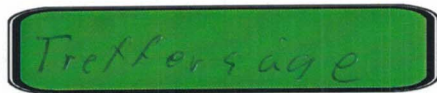
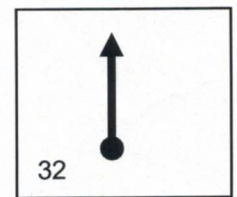
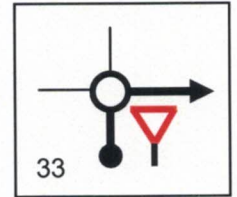


300



*84,5*

800

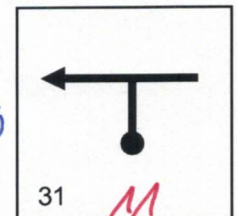


*5*



1400

*89,9*



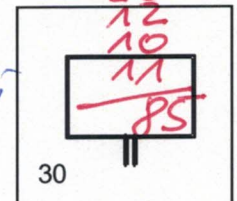
Hier könnt Ihr einen Treffer landen wenn Ihr den richtigen Namen des Weilers eintragt

Was gibt's bei Winklers ?

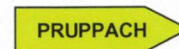
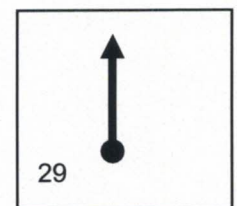
*urlaub auf dem Bauernhof, Zimmer  
frische Eier, Nudeln/ Eierklo, Fruchtapfelkuch  
Honig, Wurstklopp, Gochent Körbe, Geräudetes  
frische Kuhmilch, Rindfleisch (auf Bestellung)  
Kalbfleisch und Suppenwurst (auf Bestellung)  
Speigehäppchen, Apfel*

Pruppach

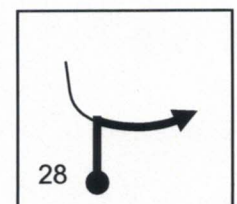
*82,5*



2700



100



*90*

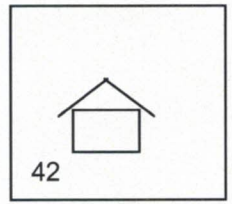


Wie weit ist es nach Quinzano/Verona ? *609*.....

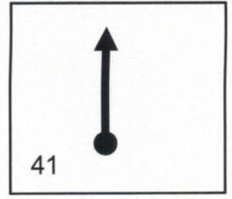


*5*

ZUM RATHAUS



2100



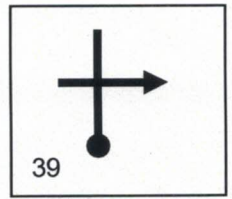
Wie viele Elefanten tummeln sich im Kindergarten ?  3

*10*

Der Bürchermasder dieses Ortes *Kammerstein 2* muss die Maße der Schautafel im Bild wissen.



3750

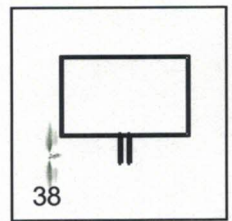


1. die Diagonale *242 cm*..... *10*

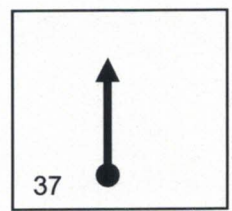
2. den Umfang der Standbeine *26 cm 25,2 cm*..... *8*



Kühedorf

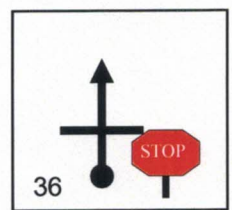


950



Im weiteren Verlauf kommt Ihr an der Abzweigung Gauchsdorf vorbei. Es gibt dort einen Flugplatz und *Hafsladen* *weils*..... *5* *2*

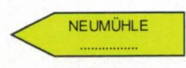
1250



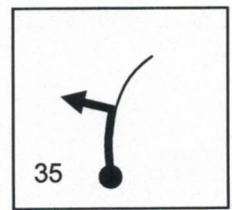
Das ist euere neue Fahrtrichtung

Der Sage nach wohnen die Wiederkäufer in ?

*Kühdorf* *x* *5*



2400



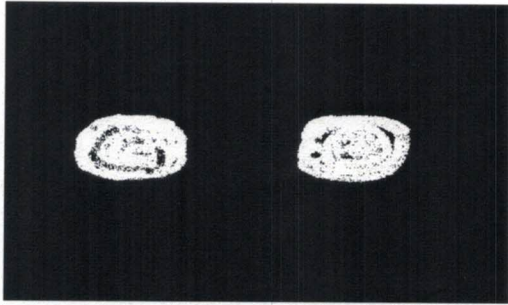
Es geht nun weiter in Richtung eines Frisch-Fisch-Fressers..... *ottersdorf* *x* *5*

Wann ist in Büchenbach Kärwa ? *25. - 28. 7. 2008*.....

*4*

*56*

- Sofort alle Lichter ausschalten um den Entgegenkommenden nicht zu blenden
- Die Augen schließen, um selbst nicht Geblendet zu werden
- An der nächsten Abfahrt die Autobahn Verlassen, denn irgendwas geht hier nicht mit rechten Dingen zu.



Wie haben Sie sich hier zu verhalten ?

Worauf weisen die zwei blauen Schilder in der Nähe des Feuerwehrhauses hin ?

2 Täler Wege 5 Prünst, Rohr, Darsheim, Schwanbach 2

Welche Zahlen findet Ihr an der Dachrinne ?

80, 9, 65 2 097 35 0025 49

Wofür ist die Kiste im Vorraum bestimmt ?

Zeitungen Nürnberger Nachrichten



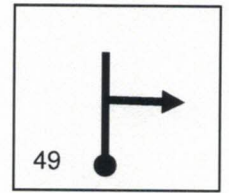
Ihr seid an dem Sagenwanderweg vorbei gekommen. Wie viele Stationen hat der Weg ?.....22.....

Wie heißt die Sage Nr.9 ?

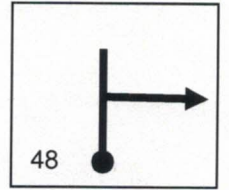
Wandlung der Klasse

109,3  
PUTZENREUTH

200

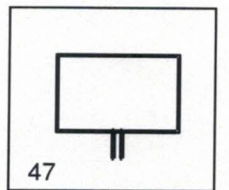


100



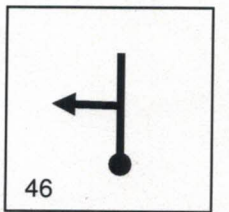
VOLKERS GAU

2600

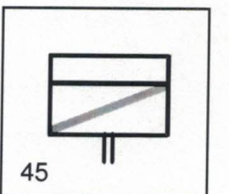


VOLKERSGAU

1400

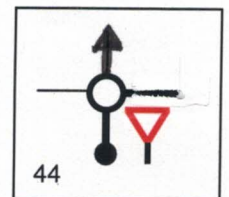


SCHATTEN HOF 750

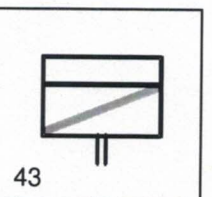


SCHATTENHOF

100



KAMMER STEIN





# Achtung Änderung der Fahrstrecke



Folgt in Kottensdorf dem Schild UMLEITUNG und fahrt nach Rohr, biegt in Rohr rechts ab Richtung Buchschwabach nach ca. 1000m wieder rechts in die Ortschaft **WEILER** (kleines Schild!!) am Ortsende von Weiler wiederum rechts in die für LKW gesperrte Straße nach Leitelshof.( kein Schild!! ) In der Ortsmitte von Leitelshof links und Ihr seid wieder auf vorgesehenem Kurs angekommen.

Die Chinesen Nr. 54 - 56 im Fahrauftrag Seite 9 entfallen !

Ergänzung zu Ortsdurchfahrten Seite 11

Leutzdorf  
Rohr  
Weiler



Messt den Umfang des Baumes <sup>Grossen</sup> in Höhe der beiden abgeschnittenen Äste. \_\_\_\_\_ cm

Nach welcher Ortschaft seht Ihr auf dem Weg zum Ziel das erstmal den Nürnberger Fernsehturm ?

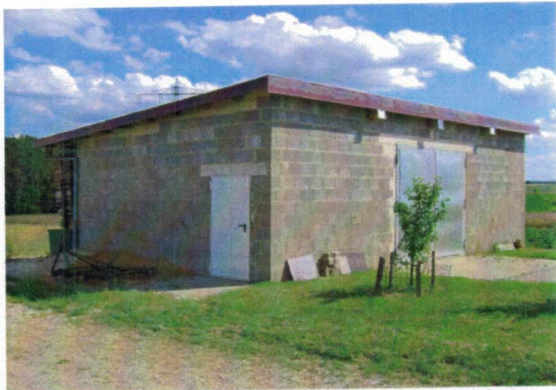
Leitelshof 5

Schreibt bitte in die leeren Felder, wie oft habt Ihr den Main Donau Kanal  die Autobahn  und den Ludwigskanal  überquert ?

3

Wie oft seid Ihr unter dem Main Donau Kanal  der Autobahn  und den Ludwigskanal  durchgefahren ?

3



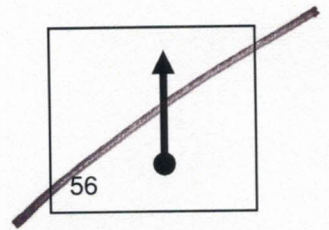
Wie heißen die Hersteller Firmen der Zylinderschlösser der beiden Türen bei diesem Gebäude ?

Nova + Schlossmetall

3

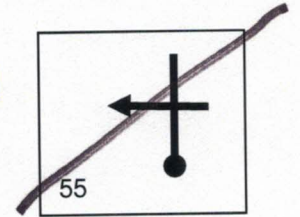
3

550



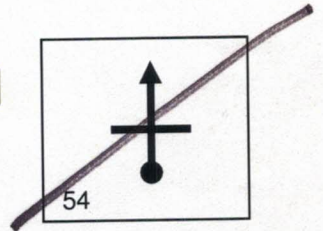
LEITELSHOF

2150

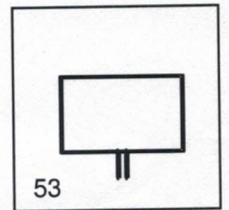


REGELSBACH

300

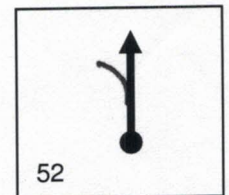


KOTTENS DORF



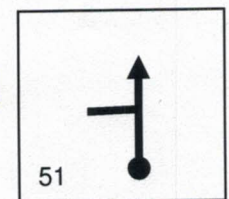
6

1700



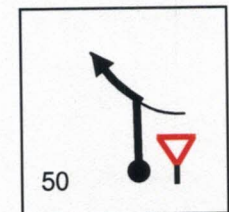
20612  
PRÜNST

100



70617  
800

6



# ENDE u. AUS

Ihr fahrt jetzt Richtung Ziel, aber Ihr müsst noch durch den Nürnberger Stadtteil Kroftenbach 3



Gegenüber des Feuerwehrhauses steht dieser Brunnen.

Wie viele Ecken hat der Brunnen? 8 Ecken + 8 Auslässe 3

Wie viele Bänke stehen in der Nähe des Brunnens?

7 + 1 am Haus gegenüber 5



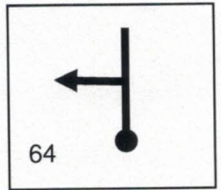
Welche Adresse hat das Bauhaus in Stein?

Spitzleitensweg 77 8

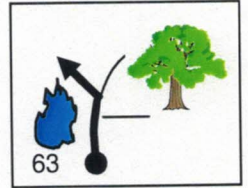


ZIEL

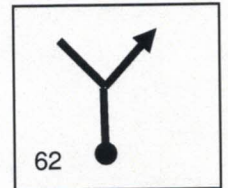
1800



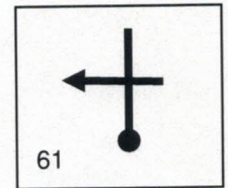
1400



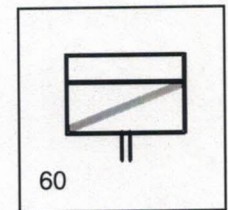
DIETERSDORF  
O.E.  
400  
50



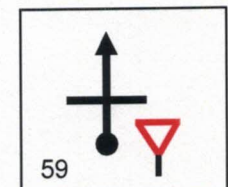
3200  
27,6



REGELSBACH  
800



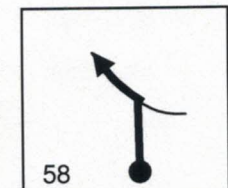
600



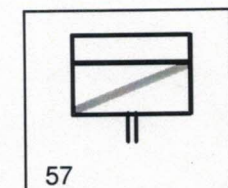
779



800



778,2  
LEITELS  
HOF



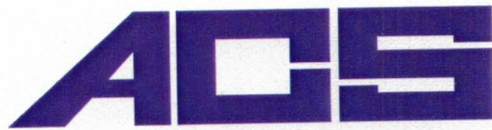






Als kleine Hilfe falls Ihr Probleme mit den Zeichen habt  
alle Ortschaften durch die Ihr fahrt in alphabetischer Reihenfolge

Büchenbach  
Dietersdorf  
Götzenreuth  
Harm  
Hengdorf  
Kammerstein  
Kottensdorf  
Kühedorf  
Leitelshof  
Meckenlohe  
Nemsdorf  
Neuses  
Nürnberg-Kornburg  
Nürnberg-Krottenbach  
Nürnberg-Worzeldorf  
Pfaffenhofen  
Pruppach  
Putzenreuth  
Regelsbach  
Schattenhof  
Schopfhof  
Schwand  
Treffersäge  
Volkersgau  
Waikersreuth



## AUTOMOBILCLUB STEIN e.V. im ADAC

Die nächsten Veranstaltungen des AC Stein

09.08.2008  
Samstag

ADAC Fahrrad Turnier  
Ferienprogramm der Stadt Stein  
am Festplatz in Stein / Beginn 10.00Uhr

geplant

SLALOM FINALE NORDBAYERN

18.10.2008  
Samstag

ADAC Junior Slalom-Challenge 2 Läufe  
Historischer Automobil-Slalom  
für Old- und Youngtimer bis Baujahr 1987

19.10.2008  
Sonntag

AC Stein Automobilsalom  
Endlauf zum Franken Slalom Pokal  
Regionalpokal Mittelfranken  
Nordbayer. ADAC Slalom Pokal  
Volkfestplatz Nürnberg Bayernstraße

- ... mögen Sie echten Motorsport?
- ... lieben Sie die Geselligkeit?
- ... bevorzugen Sie den Schutz einer starken Gemeinschaft?
- ... möchten Sie an internationalen Veranstaltungen mitwirken?
- ... sehen Sie es gerne, daß Nachwuchs-Sportfahrer unterstützt werden?

Als Ortsclub der ADAC-Mitglieder in Stein laden wir  
Sie ein, Mitglied in unserer Clubfamilie zu werden.



BEDANKEN MÖCHTEN WIR UNS BEI

THOMAS SCHMIDT UND SEINER FAMILIE  
DEM AUTOMOBILCLUB STEIN  
BEI RAINER UND STEFAN ZIMMERMANN FÜR DIE  
BORDBUCHZEICHEN  
BEI JÜRGEN SCHWENOLD FÜR DIE KOPIEN  
BEI MARTINA BULLA UND GABI DORNER  
BEI DER FIRMA MÜLLER AUTOMODELLE & ACCESSOIRES

DAS WAR EIN PRODUKT DER **BULLA BROTHER PRODUCTION** 🦓🦒