

1

14. Gaudi-Rallye 2002

27. Juli 2002

Fahrtauftrag

Als Grundlage dient die Generalkarte Blatt 17.

Der Veranstalter übernimmt keinerlei Haftung.

Alle Teilnehmer fahren auf eigene Verantwortung.

Objekte nach denen gefragt wird, können sowohl rechts als auch links der Strecke liegen.

Auf einigen Teilstücken ist die Durchfahrt nur für Fahrzeuge bis 1,5t erlaubt. Nach Rücksprache mit Thomas Böhm bitten wir euch, dieses Verkehrszeichen zu ignorieren.

Wir wünschen allen Teilnehmer viel Spaß und viel Erfolg.

Start und Ziel ist:

*Gaststätte "Zu den zwei Goldenen Hirschen"
Äußere Bucher Straße 27
Nürnberg / Thon*

Telefonnummern:

<i>Hans-Peter Bürzl</i>	<i>01 60 / 4 88 53 27</i>
<i>Michael Bühlmeier</i>	<i>01 60 / 8 80 95 04</i>

Start

Ihr verlasst die Äußere Bucher Straße über die Kilianstraße zur B4 in Richtung Erlangen.

Von dort folgt ihr der Beschilderung Gräfenberg bis **2 21 3 11 5 14 8 15 6**

Buckenhof

20

Welchen **modernen Tanz** könnt ihr in diesem Ort lernen?

moderner Afrikanischer Tanz

10

Von dort geht es weiter in die **teure Stadt**.

Spardorf

20

Welches Werk und in welchem Jahr gründeten hier die Gebrüder Schultheiss?

Ziegel und Kalksandsteinwerke
~~1804~~ 1804

20

Welche Träume werden in diesem Ort wahr?

Haarträumer

10

Nun fahrt ihr weiter nach Marlaufestein 72

20

Wann wurde hier das Schloss **Sitz des bischöflichen Amtes von Bamberg?**

1367

10

110

Wie schrieb sich dieser Ort im 11. Jahrhundert?

Mawralfstein

10

Nun fährt auf dem kürzestem Weg über das *floristische Aqua* weiter nach **hebarsbec**.

(LÖSUNG)

Rosen
~~Ebersbach~~

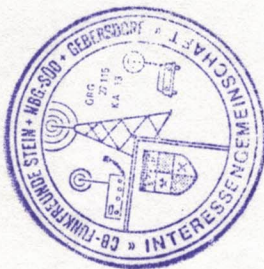
20

Zwischen diesen beiden Orten findet ihr auf einem Parkplatz (in Fahrtrichtung links) eine Sonderkontrolle.

Ebersbach

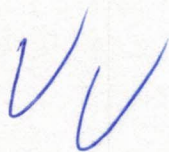
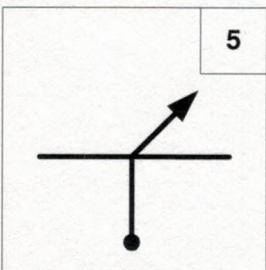
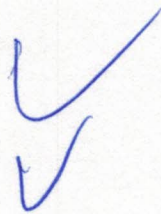
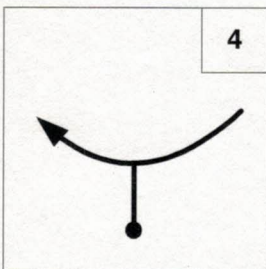
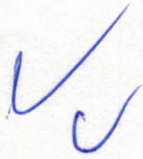
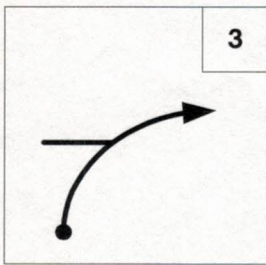
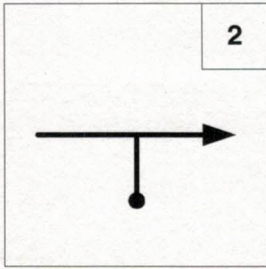
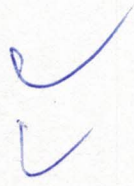
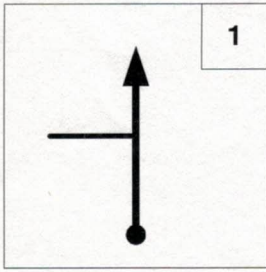
20

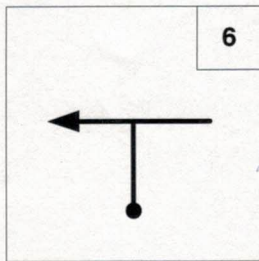
Am Ortsschild (Ortsanfang) von **hebarsbec** angekommen geht es weiter mit den Chinesenzeichen.



90

140



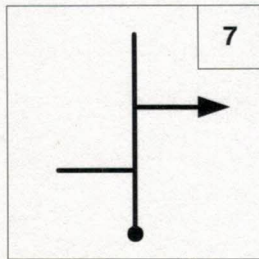


6

Bei Chinesenzeichen 6 findet ihr linker Hand eine Kirche mit Friedhof.
Welche Inschrift befindet sich über dem Seiteneingang (genauer Wortlaut)?

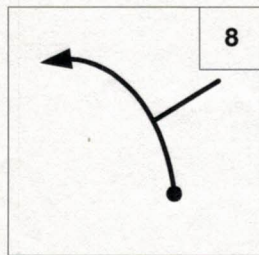
✓ R
IN PATROCINIO
✓ BEATIL AVRENTII
AVXILIVM NOBIS
DE COELIS.

30



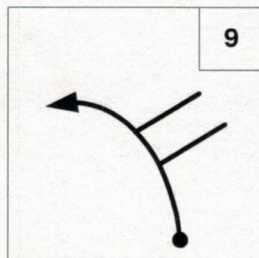
7

✓
✓



8

✓

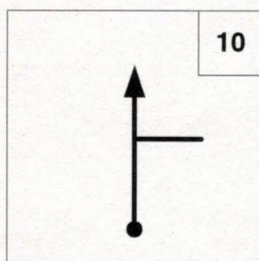


9

Zwischen Chinesenzeichen 9 + 10
Seit wann gibt es den Michlwirt?

✓
1830

10



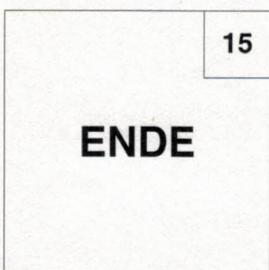
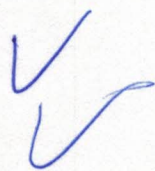
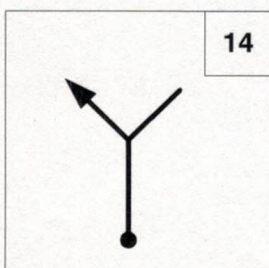
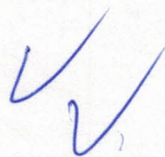
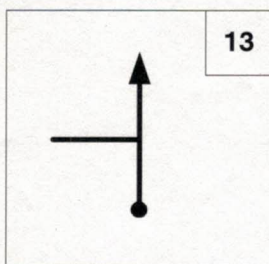
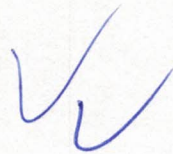
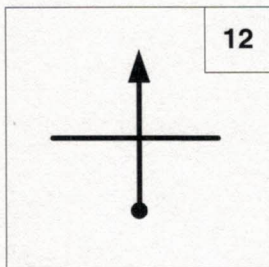
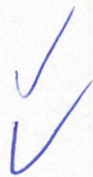
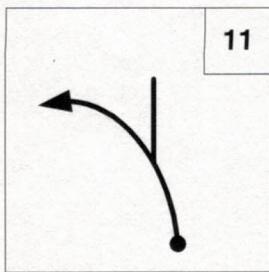
10

Bei Chinesenzeichen 10.
Wie heißt das Mehl mit Vornamen?

✓ Johannes & Lucia

20

60



So nun habt Ihr hoffentlich viel Spaß mit den Chinesen gehabt und jetzt geht es wieder normal weiter.

Frage 2

In diesem Buchstabenrätsel findet ihr die nächsten fünf Orte, welche ihr der Reihe nach anfahren sollt.

Gelesen wird waagrecht und senkrecht, auch von rechts nach links und von unten nach oben.

A A S G F F D J Z I Z O U I L F U T F B J A
I L K A L C H R E U T H I O L D F Z Z E E I
G H E F G H V B N M I A B E R H A L L O A P
R O W H D T Z A Z U M P Ü D Z U I L Q D F Ö
H N Q C F T H D Z U R Ö Ä D H J K A Ö E O P
F I S S F T M F G U O F R I J T Z U U K H O
B N R T G H M G H J D G H J M Z U J K J N L
N G E Ä H A C S T E I N N I H E H U J C U K
J S D F F G D X I N L H O W R A W S A D E J
I D F D N A R B M A N E H C R I K N U E N H
W D F G H R T K L Ä Ü T G R E U T H W E R T
R E Q Q W E N I E T S E D N U E R F K N U F

1.) ~~Dormitz~~

Houings

Wieviele **Heinleins** sind in diesem Dorf während der beiden Weltkriege gefallen?

2

20

0

Wie alt ist der Dorfbrunnen

176 Jahre

10

30

2.) Newakirchen am Brand 20

Wie heißt die Partnergemeinde dieses Ortes?

TÖTKOMLÖS 10

Wann wurde die Klosterschule in diesem Ort renoviert?

1933 10

3.) DORMITZ, 2 20

Was ist **die Tabakstaude** und welche **Sorte** gibt es hier?

ein Wiats hans Vasald & Schmitts 20

4.) Kalchreuth 20

5.) Neuhaf 20

So hier habt ihr noch eine Aufgabe zu lösen!!!

Welche Buslinie hält am "Kriegerdenkmal" und wo fährt sie hin.

37 Than 20

140

Alles gefunden???

Jetzt könnt ihr direkt zum Ziel fahren.

ZIEL

Allgemeine Fragen:

Wie hießen die Gründungsmitglieder der BEATLES ?

John Lennon, Paul McCartney, George Harrison
Ringo Starr;

30

Welches Jubiläum feierte die Queen von England am 2.6.2002 ?

50 Jahre Thronjubiläum

10

Wie endete das WM-Spiel (2002) Saudi-Arabien gegen Deutschland ?

~~8:0~~

0

Wer gewann 2002 die Rallye Monte-Carlo ?

Walter Röhrl

0

In welchem Jahr wurde der AC-Stein gegründet ?

1927

0

Auf welchen Wochentag fiel der 25. Juli 1954?

Sonntag

20

60

Fragen zur Strecke

Welche Schule betreiben die Gebrüder Leutheusser?

Baumschulen 10

Nach den Chinesenzeichen und dem nächsten Ort findet ihr einen Hochspannungsmast. Notiert dessen Nummer.

454 ~~454~~ 10

Wo findet ihr das Kirschgarten-Cafe.

in Kaldreuth 10

Wo findet ihr "Hoyers Carp Center"?

in Kaldreuth 10

In welcher Straße ist "Jacksons Lufttechnik" zu Hause?

Buckenbühl Str. 10

Welchen Dienst bietet Uwe Müller an?

Schlüsseldienst 10

Zwischen welchen Orten geht es zum Campingplatz "Kreuzweiher"?

Darmitz - Kaldreuth 20

/ 90

Zwischen welchen Orten findet ihr dieses Bild ?
Wer hat dieses Denkmal und in welchem Jahr errichtet?



Hetzles + Hauings Fam Maller
Hauings No. 2 1972

20

20



Wo findet ihr dieses Bild ?

hinten der Kirche bei Chinsenen 6

30

Wo findet ihr dieses Bild ?

Schuss Marla F C 5101er

20



Wo findet ihr dieses Bild ?

OA Rosenbadl

20



Wo findet ihr dieses Bild ?

OE Hauings

20

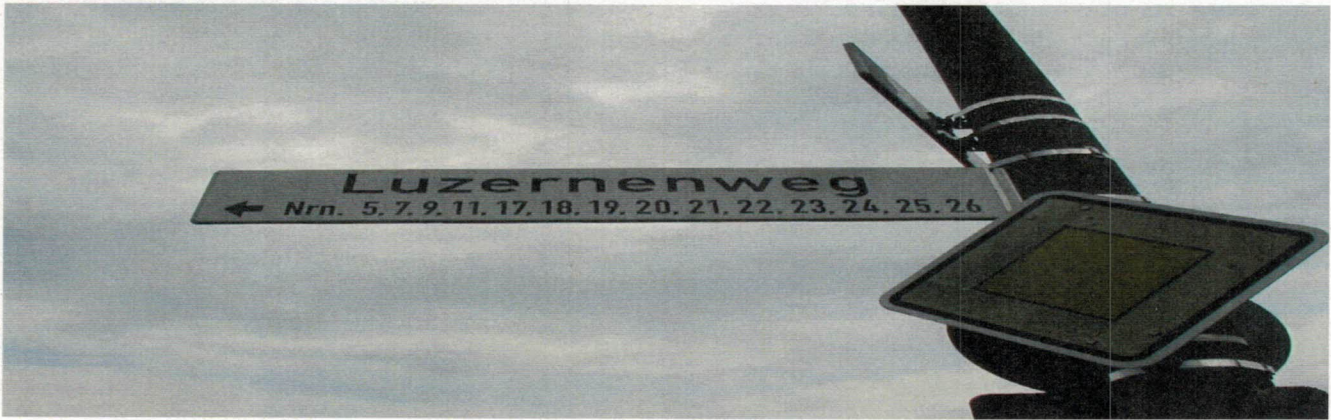


110

Wo findet ihr dieses Bild ?

in Spardorf

20



Wo findet ihr dieses Bild ?

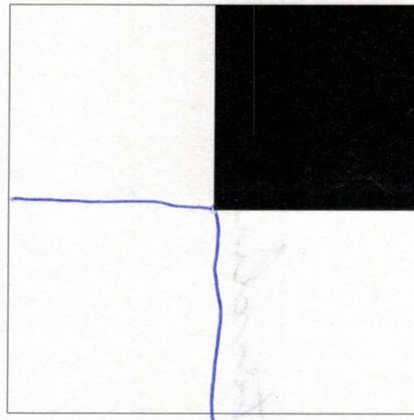
kurz vor OE Spardorf

20



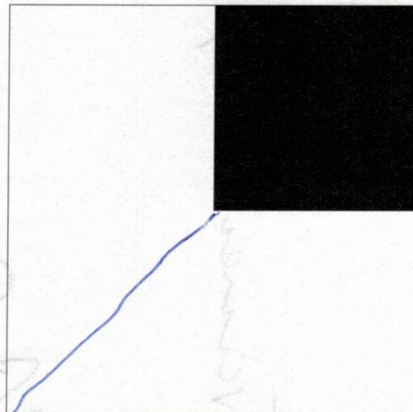
40

Teilen Sie die weiße Fläche in drei gleich große Teile auf



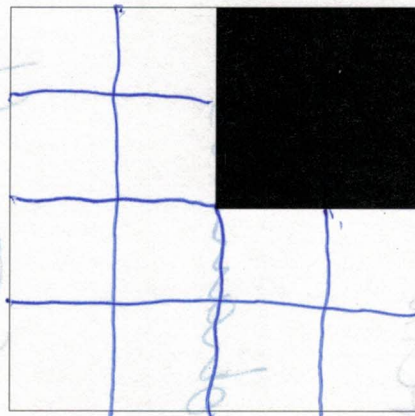
20

Teilen Sie die weiße Fläche in vier gleich große Teile auf



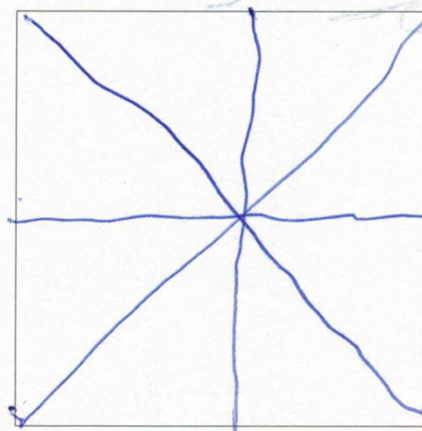
0

Teilen Sie die weiße Fläche in zwölf gleich große Teile auf



20

Teilen Sie die weiße Fläche in acht gleich große Teile auf



20
/ 60